

平成 27 年度

阪南 2 区整備事業に係る環境調査業務

海域環境調査

月報（10 月分）



目 次

1. 調査目的	1
2. 調査日及び調査内容	1
3. 調査場所	1
4. 調査結果	3
4-1 定点監視結果及び環境基準との比較	3
4-2 補助監視結果及び環境基準、監視基準との比較	8

1. 調査目的

本調査は、阪南 2 区整備事業において、埋立工事が周辺海域に及ぼす影響を監視することを目的とする。

2. 調査日及び調査内容

調査日及び調査内容を表 1 に示す。

表 1 調査日及び調査内容

調査日	定点監視	補助監視	調査内容
10月 6日	○	○	採水・分析及び現場機器測定
10月 14日		○	現場機器測定
10月 21日		○	現場機器測定
10月 29日		○	現場機器測定

3. 調査場所

岸和田市岸之浦町地先の阪南 2 区周辺海域において、定点監視は St.1～St.4 の 4 地点、補助監視は護岸開口部の St.S-1～St.S-2 の 2 地点及びバックグラウンドを把握するため St.B-1～St.B-3 の 3 地点で行った。調査地点を図 1 に、調査地点の緯度、経度を表 2 に示す。

表 2 調査地点の緯度、経度

調査地点			水質調査	
地点名	位置		定点	補助
	北緯	東経	監視	監視
St. 1	34° 28' 57"	135° 20' 57"	○	
St. 2	34° 28' 02"	135° 20' 42"	○	
St. 3	34° 29' 12"	135° 21' 43"	○	
St. 4	34° 28' 02"	135° 21' 22"	○	
St. S-1	34° 29' 15"	135° 21' 21"		○
St. S-2	34° 28' 14"	135° 20' 46"		○
St. B-1	34° 29' 50"	135° 21' 11"		○
St. B-2	34° 28' 57"	135° 20' 31"		○
St. B-3	34° 27' 18"	135° 20' 55"		○

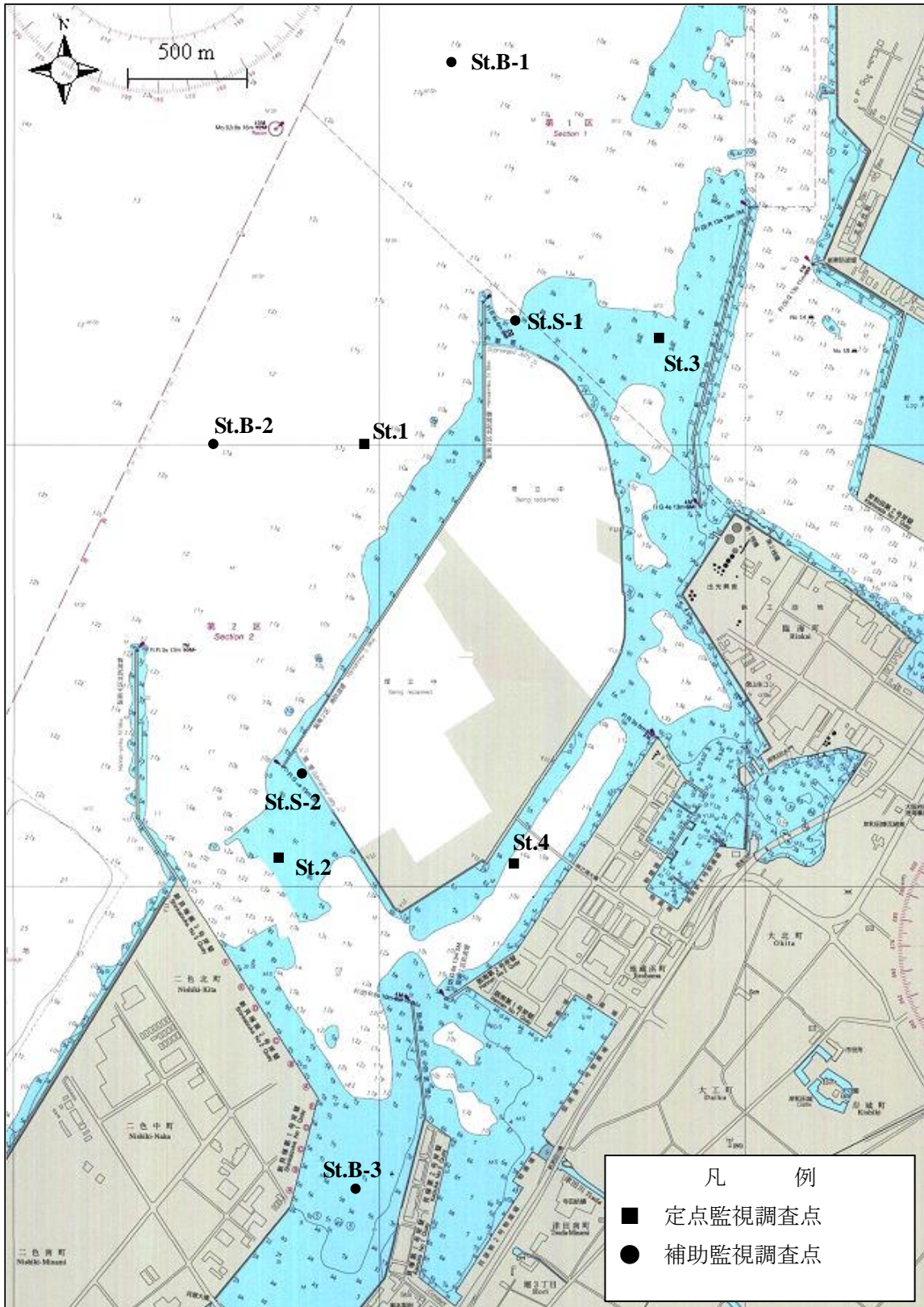


図1 調査地点

4. 調査結果

4-1 定点監視結果及び環境基準との比較

水質調査結果を表 4-1-1、現場機器測定結果を表 4-1-2、定点監視野帳を表 4-1-3 に示す。
また、環境基準との比較を表 4-1-4 に示す。当調査海域の環境基準は、昭和 46 年環境庁告示第 59 号別表 2「生活環境の保全に関する環境基準」の「2 海域」における表アの C 類型、表イの IV 類型に該当する。

1) 調査地点の概況

阪南港第 1 区内南側海域の窪地で浚渫土砂投入作業及び覆砂投入作業を実施していた。

2) 現場機器測定

pH は、全地点全層において環境基準を満たしていた。

DO は、全地点全層において環境基準を満たしていた。

濁度は、St.3 の上層および St.1、St.3 の下層でやや高い値がみられた。

3) 採水分析項目

SS は、St.3 の下層でやや高い値がみられた。

VSS は、全地点全層において特に高い値はみられなかった。

COD は、全地点全層において環境基準を満たしていた。

全窒素は、全地点全層において環境基準を満たしていた。

全りんは、全地点全層において環境基準を満たしていた。

クロロフィル a は、St.4 の上層でやや高い値がみられた。

表 4-1-1 水調査結果（定点監視）

調査年月日：平成27年10月6日

項目\地点番号		St. 1	St. 2	St. 3	St. 4	最小値	～	最大値	平均値
調査時刻		10:00	10:30	9:40	10:49				
水温 (℃)	上層	23.3	23.3	23.2	23.2	23.2	～	23.3	23.3
	下層	23.2	23.2	23.3	23.3	23.2	～	23.3	23.3
塩分 (-)	上層	31.7	31.5	31.6	31.5	31.5	～	31.7	31.6
	下層	31.8	31.7	31.7	31.5	31.5	～	31.8	31.7
濁度 (度(カサ))	上層	2	1	4	1	1	～	4	2
	下層	5	2	5	2	2	～	5	4
pH (-)	上層	8.0	8.0	8.0	8.0	8.0	～	8.0	-
	下層	8.0	8.0	7.9	7.8	7.8	～	8.0	-
SS (mg/L)	上層	2	1	3	1	1	～	3	2
	下層	2	2	4	1	1	～	4	2
VSS (mg/L)	上層	<1	<1	1	1	<1	～	1	1
	下層	<1	<1	<1	<1	<1	～	<1	<1
COD (mg/L)	上層	1.7	2.3	2.6	2.2	1.7	～	2.6	2.2
	下層	1.7	1.8	2.0	2.2	1.7	～	2.2	1.9
DO (mg/L)	上層	5.7	6.1	5.3	5.8	5.3	～	6.1	5.7
	下層	5.5	5.7	5.1	5.3	5.1	～	5.7	5.4
全窒素 (mg/L)	上層	0.35	0.34	0.33	0.39	0.33	～	0.39	0.35
	下層	0.33	0.33	0.38	0.38	0.33	～	0.38	0.36
全りん (mg/L)	上層	0.045	0.049	0.054	0.062	0.045	～	0.062	0.053
	下層	0.044	0.043	0.050	0.054	0.043	～	0.054	0.048
クロロフィルa (μg/L)	上層	4.1	4.6	2.8	10	2.8	～	10	5.4
	下層	1.3	1.3	2.2	5.0	1.3	～	5.0	2.5

測定層は、上層：海面下1m、下層：海底面上2m
 平均値は、下限値未満 (<1) を「1」として計算した。

表 4-1-2 現場機器測定結果

調査年月日：平成27年10月6日

調査地点		St.1					
時刻		10:00					
水深(m)		12.1					
項目 層(m)	水温 (℃)	塩分 (-)	pH (-)	DO (mg/L)	DO (%)	濁度 (度(ナツシ))	
0.5	23.3	31.7	8.0	5.7	81	2	
1.0	23.3	31.7	8.0	5.7	81	2	
2.0	23.3	31.7	8.0	5.6	80	2	
3.0	23.2	31.7	8.0	5.5	78	2	
4.0	23.2	31.7	8.0	5.5	78	2	
5.0	23.3	31.7	8.0	5.5	78	2	
6.0	23.2	31.7	8.0	5.5	78	2	
7.0	23.2	31.7	8.0	5.5	78	2	
8.0	23.2	31.7	8.0	5.5	78	3	
9.0	23.2	31.7	8.0	5.5	78	2	
10.0	23.2	31.8	8.0	5.5	78	3	
11.0	-	-	-	-	-	-	
12.0	-	-	-	-	-	-	
13.0	-	-	-	-	-	-	
14.0	-	-	-	-	-	-	
15.0	-	-	-	-	-	-	
B-2.0	23.2	31.8	8.0	5.5	78	5	
B-1.0	23.2	31.8	7.9	5.5	78	5	
B-0.5	23.2	31.8	7.9	5.5	78	5	

調査地点		St.2					
時刻		10:30					
水深(m)		13.2					
項目 層(m)	水温 (℃)	塩分 (-)	pH (-)	DO (mg/L)	DO (%)	濁度 (度(ナツシ))	
0.5	23.3	31.5	8.0	6.1	87	2	
1.0	23.3	31.5	8.0	6.1	87	1	
2.0	23.3	31.5	8.0	6.1	87	1	
3.0	23.2	31.6	8.0	6.0	85	2	
4.0	23.2	31.6	8.0	6.1	86	1	
5.0	23.2	31.6	8.0	6.1	86	1	
6.0	23.2	31.6	8.0	6.1	86	1	
7.0	23.1	31.6	8.0	6.0	85	1	
8.0	23.2	31.6	8.0	5.9	84	2	
9.0	23.2	31.7	8.0	5.8	82	2	
10.0	23.2	31.7	8.0	5.8	82	2	
11.0	23.2	31.7	8.0	5.7	81	2	
12.0	-	-	-	-	-	-	
13.0	-	-	-	-	-	-	
14.0	-	-	-	-	-	-	
15.0	-	-	-	-	-	-	
B-2.0	23.2	31.7	8.0	5.7	81	2	
B-1.0	23.2	31.7	8.0	5.6	79	3	
B-0.5	23.2	31.7	7.9	5.6	80	4	

調査地点		St.3					
時刻		9:40					
水深(m)		8.3					
項目 層(m)	水温 (℃)	塩分 (-)	pH (-)	DO (mg/L)	DO (%)	濁度 (度(ナツシ))	
0.5	23.2	31.6	8.0	5.3	76	4	
1.0	23.2	31.6	8.0	5.3	76	4	
2.0	23.3	31.7	8.0	5.3	75	5	
3.0	23.2	31.6	8.0	5.3	76	4	
4.0	23.2	31.6	8.0	5.4	77	4	
5.0	23.2	31.6	8.0	5.3	76	4	
6.0	23.2	31.7	8.0	5.1	73	5	
7.0	-	-	-	-	-	-	
8.0	-	-	-	-	-	-	
9.0	-	-	-	-	-	-	
10.0	-	-	-	-	-	-	
11.0	-	-	-	-	-	-	
12.0	-	-	-	-	-	-	
13.0	-	-	-	-	-	-	
14.0	-	-	-	-	-	-	
15.0	-	-	-	-	-	-	
B-2.0	23.3	31.7	7.9	5.1	73	5	
B-1.0	23.2	31.6	7.9	5.1	73	5	
B-0.5	23.3	31.7	7.9	5.1	73	5	

調査地点		St.4					
時刻		10:49					
水深(m)		11.6					
項目 層(m)	水温 (℃)	塩分 (-)	pH (-)	DO (mg/L)	DO (%)	濁度 (度(ナツシ))	
0.5	23.2	31.5	8.0	5.9	84	1	
1.0	23.2	31.5	8.0	5.8	83	1	
2.0	23.2	31.5	7.9	5.8	82	1	
3.0	23.2	31.5	7.9	5.5	78	1	
4.0	23.3	31.5	7.9	5.6	79	1	
5.0	23.3	31.5	7.9	5.5	78	1	
6.0	23.3	31.6	7.9	5.4	77	1	
7.0	23.3	31.6	7.9	5.3	76	2	
8.0	23.3	31.5	7.9	5.3	76	2	
9.0	23.3	31.5	7.9	5.3	76	1	
10.0	-	-	-	-	-	-	
11.0	-	-	-	-	-	-	
12.0	-	-	-	-	-	-	
13.0	-	-	-	-	-	-	
14.0	-	-	-	-	-	-	
15.0	-	-	-	-	-	-	
B-2.0	23.3	31.5	7.8	5.3	75	2	
B-1.0	23.2	31.6	7.8	5.3	75	1	
B-0.5	23.2	31.6	7.6	5.2	74	2	

表 4-1-3 定点監視野帳

項目	単位	層	調査地点			
			St. 1	St. 2	St. 3	St. 4
調査日			10月6日	10月6日	10月6日	10月6日
調査開始時刻			10:00	10:30	9:40	10:49
天気・雲量			曇・10	曇・10	曇・10	曇・10
風向・風力			ENE・2	ENE・2	NE・2	N・2
風浪階級			1	1	1	1
気温	℃		19.8	20.4	19.2	20.8
水深	m		12.1	13.2	8.3	11.6
透明度	m		2.8	3.3	2.6	3.0
水色 (マンセル値)			dark green (5G2.4/3)	dark green (5G2.4/3)	dark green (5G2.4/3)	dark green (5G2.4/3)
赤潮の有無			無	無	無	無
油膜の有無			無	無	無	無
水温	℃	上	23.3	23.3	23.2	23.2
		下	23.2	23.2	23.3	23.3
透視度	度	上	>50	>50	>50	>50
		下	>50	>50	>50	>50
流速	cm/sec	上	11.3	10.2	4.0	8.6
		下	6.1	2.0	6.7	4.5
流向	(°)	上	211	294	92	298
		下	67	97	107	318

注：測定層は、上層：海面下1m、下層：海底上2m

表 4-1-4 定点監視調査結果と環境基準との比較

平成27年10月6日

項目\地点番号		St. 1	St. 2	St. 3	St. 4	環境基準値 ^{注)}
pH	上層	○	○	○	○	7.0以上8.3以下
	下層	○	○	○	○	
COD	上層	○	○	○	○	8mg/L 以下
	下層	○	○	○	○	
DO	上層	○	○	○	○	2mg/L 以上
	下層	○	○	○	○	
全窒素	上層	○	○	○	○	1mg/L 以下
	下層	○	○	○	○	
全りん	上層	○	○	○	○	0.09mg/L 以下
	下層	○	○	○	○	

備考) ○：基準内 ×：基準外

注) 環境基準値は「生活環境の保全に関する環境基準」による。当調査海域はC類型、IV類型に該当。

4-2 補助監視結果及び環境基準、監視基準との比較

水質調査結果を表 4-2-1～表 4-2-4、補助監視野帳を表 4-2-5～表 4-2-8 に示す。また、環境基準との比較を表 4-2-9、監視基準との比較を表 4-2-10 に示す。

なお、護岸開口部の St.S-1 と St.S-2 における濁度の監視基準は、バックグラウンドの最低値との差が上層は+3 度（カオリン）未満、下層は+11 度（カオリン）未満としている。

・ 10 月 6 日

1) 調査地点の概況

阪南港第 1 区内南側海域の窪地で浚渫土砂投入作業及び覆砂投入作業を実施していた。

2) 現場機器測定

pH は、全地点全層において環境基準を満たしていた。

DO は、全地点全層において環境基準を満たしていた。

濁度は、St.B-1 の下層でやや高い値がみられたが、護岸開口部で監視基準値を超える濁りはみられなかった。

3) 採水分析項目

SS は、全地点全層において特に高い値はみられなかった。

VSS は、全地点全層において特に高い値はみられなかった。

・ 10 月 14 日

1) 調査地点の概況

阪南港第 1 区内南側海域の窪地で覆砂投入作業を実施していた。

2) 現場機器測定

pH は、全地点全層において環境基準を満たしていた。

DO は、全地点全層において環境基準を満たしていた。

濁度は、全地点全層において特に高い値はみられず、護岸開口部で監視基準値を超える濁りはみられなかった。

・ 10月21日

1) 調査地点の概況

阪南港第1区内南側海域の窪地で覆砂投入作業を実施していた。

2) 現場機器測定

pHは、全地点全層において環境基準を満たしていた。

DOは、全地点全層において環境基準を満たしていた。

濁度は、St.B-1の下層でやや高い値がみられたが、護岸開口部で監視基準値を超える濁りはみられなかった。

・ 10月29日

1) 調査地点の概況

特記事項はなし。

2) 現場機器測定

pHは、全地点全層において環境基準を満たしていた。

DOは、全地点全層において環境基準を満たしていた。

濁度は、全地点全層において特に高い値はみられず、護岸開口部で監視基準値を超える濁りはみられなかった。

表 4-2-1 水質調査結果（補助監視地点）

調査年月日：平成27年10月6日

項目\地点番号		S-1	S-2	最小値	～	最大値	B-1	B-2	B-3	平均値	
調査時刻		09 : 32	09 : 23	—			09 : 00	09 : 10	09 : 16	—	
水温 (℃)	上層	23.1	23.2	23.1	～	23.2	23.2	23.3	23.3	23.3	
	下層	23.1	23.0	23.0	～	23.1	23.2	23.2	23.3	23.2	
塩分 (-)	上層	31.6	31.5	31.5	～	31.6	31.5	31.7	31.6	31.6	
	下層	31.6	31.6	31.6	～	31.6	31.9	31.7	31.7	31.8	
濁度 (度(カサ))	上層	2	1	1	～	2	2	2	2	2	
	下層	2	2	2	～	2	4	2	3	3	
pH (-)	上層	8.0	8.0	8.0	～	8.0	8.0	8.0	7.9	—	
	下層	7.9	7.9	7.9	～	7.9	7.9	8.0	7.7	—	
SS(mg/L)	上層	2	1	1	～	2	2	2	2	2	
	下層	3	2	2	～	3	3	2	2	2	
VSS(mg/L)	上層	1	<1	<1	～	1	<1	<1	<1	<1	
	下層	1	<1	<1	～	1	<1	<1	<1	<1	
備 考											

測定層は、上層：海面下1m、下層：海底面上2m

表 4-2-2 水質調査結果（補助監視地点）

調査年月日：平成27年10月14日

項目\地点番号		S-1	S-2	最小値	～	最大値	B-1	B-2	B-3	平均値	
調査時刻		09 : 38	09 : 26	-			09 : 00	09 : 08	09 : 18	-	
水温 (°C)	上層	22.0	21.7	21.7	～	22.0	21.8	21.9	21.7	21.8	
	下層	21.6	21.5	21.5	～	21.6	22.5	22.5	21.8	22.3	
塩分 (-)	上層	31.6	31.4	31.4	～	31.6	31.5	31.6	31.5	31.5	
	下層	31.6	31.6	31.6	～	31.6	32.1	32.2	31.6	32.0	
濁度 (度(カリン))	上層	1	1	1	～	1	1	1	1	1	
	下層	1	1	1	～	1	1	1	1	1	
pH (-)	上層	8.0	8.0	8.0	～	8.0	8.0	8.1	8.0	-	
	下層	8.1	8.0	8.0	～	8.1	7.9	8.0	7.9	-	
備考											

測定層は、上層：海面下1m、下層：海底面上2m

表 4-2-3 水質調査結果（補助監視地点）

調査年月日：平成27年10月21日

項目\地点番号		S-1	S-2	最小値	～	最大値	B-1	B-2	B-3	平均値	
調査時刻		09 : 59	09 : 44	-			09 : 08	09 : 20	09 : 34	-	
水温 (°C)	上層	22.4	22.3	22.3	～	22.4	22.3	22.3	22.5	22.4	
	下層	22.4	22.2	22.2	～	22.4	22.5	22.5	22.3	22.4	
塩分 (-)	上層	31.6	31.7	31.6	～	31.7	31.7	31.7	31.7	31.7	
	下層	32.0	31.8	31.8	～	32.0	32.0	32.0	31.7	31.9	
濁度 (度(カリン))	上層	3	1	1	～	3	2	1	2	2	
	下層	2	1	1	～	2	5	3	3	4	
pH (-)	上層	8.2	8.2	8.2	～	8.2	8.1	8.1	8.2	-	
	下層	7.8	7.9	7.8	～	7.9	7.9	7.9	8.1	-	
備考											

測定層は、上層：海面下1m、下層：海底面上2m

表 4-2-4 水質調査結果（補助監視地点）

調査年月日：平成27年10月29日

項目\地点番号		S-1	S-2	最小値	～	最大値	B-1	B-2	B-3	平均値	
調査時刻		09 : 38	09 : 25	-			09 : 00	09 : 08	09 : 15	-	
水温 (°C)	上層	23.3	20.8	20.8	～	23.3	21.1	20.9	20.9	21.0	
	下層	20.9	20.9	20.9	～	20.9	21.2	21.4	21.1	21.2	
塩分 (-)	上層	31.8	31.6	31.6	～	31.8	31.6	31.5	31.7	31.6	
	下層	31.8	31.7	31.7	～	31.8	31.7	31.9	31.8	31.8	
濁度 (度(カリン))	上層	<1	1	<1	～	1	1	<1	1	1	
	下層	1	1	1	～	1	1	1	1	1	
pH (-)	上層	8.0	8.0	8.0	～	8.0	7.8	8.1	7.9	-	
	下層	7.9	7.9	7.9	～	7.9	7.8	7.8	7.8	-	
備 考											

測定層は、上層：海面下1m、下層：海底面上2m
 平均値は、下限値未満 (<1) を「1」として計算した。

表 4-2-5 補助監視野帳

平成27年10月6日

調査地点		S - 1	S - 2	B - 1	B - 2	B - 3
調査開始時刻		09 : 32	09 : 23	09 : 00	09 : 10	09 : 16
天気・雲量		曇 ・ 10	曇 ・ 10	曇 ・ 10	曇 ・ 10	曇 ・ 10
風向・風力		NE ・ 2	NE ・ 3	NE ・ 3	NE ・ 2	NE ・ 2
風浪階級		2	2	2	2	2
気温 (°C)		19.1	18.9	18.8	18.9	18.8
水深 (m)		10.6	10.0	13.3	12.9	8.0
透明度 (m)		3.6	3.8	2.8	3.0	2.8
水色		dark green 5G2.4/3	dark green 5G2.4/3	dark green 5G2.4/3	dark green 5G2.4/3	dark green 5G2.4/3
赤潮の状態		無	無	無	無	無
油膜の有無		無	無	無	無	無
水温 (°C)	上層	23.1	23.2	23.2	23.3	23.3
	下層	23.1	23.0	23.2	23.2	23.3
pH (-)	上層	8.0	8.0	8.0	8.0	7.9
	下層	7.9	7.9	7.9	8.0	7.7
塩分 (-)	上層	31.6	31.5	31.5	31.7	31.6
	下層	31.6	31.6	31.9	31.7	31.7
DO (mg/L)	上層	5.7	6.1	5.8	5.6	5.6
	下層	5.7	5.9	5.3	5.5	5.1
DO飽和度 (%)	上層	81	86	83	80	79
	下層	81	83	75	78	72
濁度 (度(カリン))	上層	2	1	2	2	2
	下層	2	2	4	2	3
濁度 (BGとの差)	上層	0	-1	バックグラウンド (BG) 値=		2
	下層	0	0	バックグラウンド (BG) 値=		2

測定層は、上層：海面下1m、下層：海底上2m

濁度 (バックグラウンド値との差) は、「各点各層濁度」 - 「バックグラウンドの濁度最小値」とし、下限値未満 (<1) は「1」として計算した。

濁度の監視基準(バックグラウンド値との差)は、上層が3度・カリン未満、下層が11度・カリン未満

表 4-2-6 補助監視野帳

平成27年10月14日

調査地点		S - 1	S - 2	B - 1	B - 2	B - 3
調査開始時刻		09 : 38	09 : 26	09 : 00	09 : 08	09 : 18
天気・雲量		快晴・0	快晴・0	快晴・0	快晴・0	快晴・0
風向・風力		-・0	-・0	-・0	NNE・1	-・0
風浪階級		0	0	0	1	0
気温(℃)		20.1	22.0	22.3	21.7	21.8
水深(m)		11.1	10.8	13.3	13.6	8.6
透明度(m)		6.0	7.6	5.9	6.7	5.1
水色		deep green 5G3.5/7	deep green 5G3.5/7	deep green 5G3.5/7	deep green 5G3.5/7	deep green 5G3.5/7
赤潮の状態		無	無	無	無	無
油膜の有無		無	無	無	無	無
水温(℃)	上層	22.0	21.7	21.8	21.9	21.7
	下層	21.6	21.5	22.5	22.5	21.8
pH(-)	上層	8.0	8.0	8.0	8.1	8.0
	下層	8.1	8.0	7.9	8.0	7.9
塩分(-)	上層	31.6	31.4	31.5	31.6	31.5
	下層	31.6	31.6	32.1	32.2	31.6
DO (mg/L)	上層	6.4	6.9	6.5	6.6	6.8
	下層	6.6	7.1	6.3	6.3	6.7
DO飽和度 (%)	上層	89	95	90	92	94
	下層	91	97	89	89	93
濁度 (度(カリン))	上層	1	1	1	1	1
	下層	1	1	1	1	1
濁度 (BGとの差)	上層	0	0	バックグラウンド(BG)値=		1
	下層	0	0	バックグラウンド(BG)値=		1

測定層は上層：海面下1m、下層：海底上2m

濁度(バックグラウンド値との差)は、「各点各層濁度」-「バックグラウンドの濁度最小値」とし、下限値未満(<1)は「1」として計算した。

濁度の監視基準(バックグラウンド値との差)は、上層が3度・カリン未満、下層が11度・カリン未満

表 4-2-7 補助監視野帳

平成27年10月21日

調査地点		S - 1	S - 2	B - 1	B - 2	B - 3
調査開始時刻		09 : 59	09 : 44	09 : 08	09 : 20	09 : 34
天気・雲量		曇 ・ 10	曇 ・ 10	曇 ・ 10	曇 ・ 10	曇 ・ 10
風向・風力		ENE ・ 2	NE ・ 2	NE ・ 1	NE ・ 2	NE ・ 1
風浪階級		1	1	1	1	1
気温 (℃)		24.3	23.8	23.6	23.5	23.3
水深 (m)		10.9	10.4	12.9	13.1	8.2
透明度 (m)		2.0	3.9	3.8	4.4	3.4
水色		dark yellowish brown 9YR3/3	dark yellowish green 10GY3/4	dark yellowish green 10GY3/4	dark yellowish green 10GY3/4	grayish olive green 5GY3/3
赤潮の状態		中	無	無	無	弱
油膜の有無		無	無	無	無	無
水温 (℃)	上層	22.4	22.3	22.3	22.3	22.5
	下層	22.4	22.2	22.5	22.5	22.3
pH (-)	上層	8.2	8.2	8.1	8.1	8.2
	下層	7.8	7.9	7.9	7.9	8.1
塩分 (-)	上層	31.6	31.7	31.7	31.7	31.7
	下層	32.0	31.8	32.0	32.0	31.7
DO (mg/L)	上層	9.0	8.2	7.5	7.4	8.6
	下層	4.5	5.7	4.4	4.6	7.7
DO飽和度 (%)	上層	125	115	105	103	120
	下層	63	80	62	65	107
濁度 (度(カリン))	上層	3	1	2	1	2
	下層	2	1	5	3	3
濁度 (BGとの差)	上層	+2	0	バックグラウンド (BG) 値=		1
	下層	-1	-2	バックグラウンド (BG) 値=		3

測定層は上層：海面下1m、下層：海底上2m

濁度 (バックグラウンド値との差) は、「各点各層濁度」 - 「バックグラウンドの濁度最小値」とし、下限値未満 (<1) は「1」として計算した。

濁度の監視基準(バックグラウンド値との差)は、上層が3度・カリン未満、下層が11度・カリン未満

表 4-2-8 補助監視野帳

平成27年10月29日

調査地点		S - 1	S - 2	B - 1	B - 2	B - 3
調査開始時刻		09 : 38	09 : 25	09 : 00	09 : 08	09 : 15
天気・雲量		晴 ・ 1	晴 ・ 1	晴 ・ 1	晴 ・ 1	晴 ・ 1
風向・風力		W ・ 3	W ・ 4	WSW ・ 1	WSW ・ 2	WSW ・ 2
風浪階級		1	1	1	1	1
気温 (°C)		20.9	21.0	20.8	20.8	20.7
水深 (m)		11.4	11.1	13.6	13.8	8.9
透明度 (m)		9.3	8.6	9.0	7.5	7.2
水色		dark bluish green 10G2.4/3	dark bluish green 10G2.4/3	dark bluish green 10G2.4/3	dark bluish green 10G2.4/3	dark bluish green 10G2.4/3
赤潮の状態		無	無	無	無	無
油膜の有無		無	無	無	無	無
水温 (°C)	上層	23.3	20.8	21.1	20.9	20.9
	下層	20.9	20.9	21.2	21.4	21.1
pH (-)	上層	8.0	8.0	7.8	8.1	7.9
	下層	7.9	7.9	7.8	7.8	7.8
塩分 (-)	上層	31.8	31.6	31.6	31.5	31.7
	下層	31.8	31.7	31.7	31.9	31.8
DO (mg/L)	上層	6.9	6.3	7.5	7.6	6.3
	下層	6.8	6.2	7.0	6.5	6.5
DO飽和度 (%)	上層	98	86	103	103	86
	下層	92	85	96	90	89
濁度 (度(カリン))	上層	<1	1	1	<1	1
	下層	1	1	1	1	1
濁度 (BGとの差)	上層	0	0	バックグラウンド (BG) 値 =		<1
	下層	0	0	バックグラウンド (BG) 値 =		1

測定層は上層：海面下1m、下層：海底上2m

濁度 (バックグラウンド値との差) は、「各点各層濁度」 - 「バックグラウンドの濁度最小値」とし、下限値未満 (<1) は「1」として計算した。

濁度の監視基準(バックグラウンド値との差)は、上層が3度・カリン未満、下層が11度・カリン未満

表 4-2-9 補助監視調査結果の環境基準との比較

調査日	項目\地点番号		S-1	S-2	B-1	B-2	B-3
10月6日	pH	上層	○	○	○	○	○
		下層	○	○	○	○	○
	DO	上層	○	○	○	○	○
		下層	○	○	○	○	○
10月14日	pH	上層	○	○	○	○	○
		下層	○	○	○	○	○
	DO	上層	○	○	○	○	○
		下層	○	○	○	○	○
10月21日	pH	上層	○	○	○	○	○
		下層	○	○	○	○	○
	DO	上層	○	○	○	○	○
		下層	○	○	○	○	○
10月29日	pH	上層	○	○	○	○	○
		下層	○	○	○	○	○
	DO	上層	○	○	○	○	○
		下層	○	○	○	○	○

備考) ○ : 基準内 × 基準外

注) 環境基準値は「生活環境の保全に関する環境基準」による。当調査海域は C 類型、IV 類型に該当。

pH : 7.0 以上 8.3 以下 DO : 2mg/L 以上

表 4-2-10 補助監視点の濁度（バックグラウンド値との差）

調査日\地点番号		S-1	評価	S-2	評価	バックグラウンド (BG) 値
10月6日	上層	0	○	-1	○	2
	下層	0	○	0	○	2
10月14日	上層	0	○	0	○	1
	下層	0	○	0	○	1
10月21日	上層	+2	○	0	○	1
	下層	-1	○	-2	○	3
10月29日	上層	0	○	0	○	<1
	下層	0	○	0	○	1

備考) ○：基準内 ×基準外 (濁度の監視基準 (バックグラウンド値との差) は、上層が 3 度・カリン未満、下層が 11 度・カリン未満)

注) 濁度 (BG との差) の計算は、「各点各層濁度」－「バックグラウンドの濁度最小値」とした。
 下限値未満(<1)は「1」として計算した。