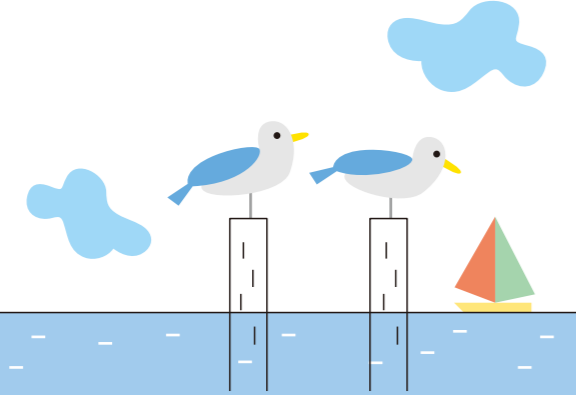
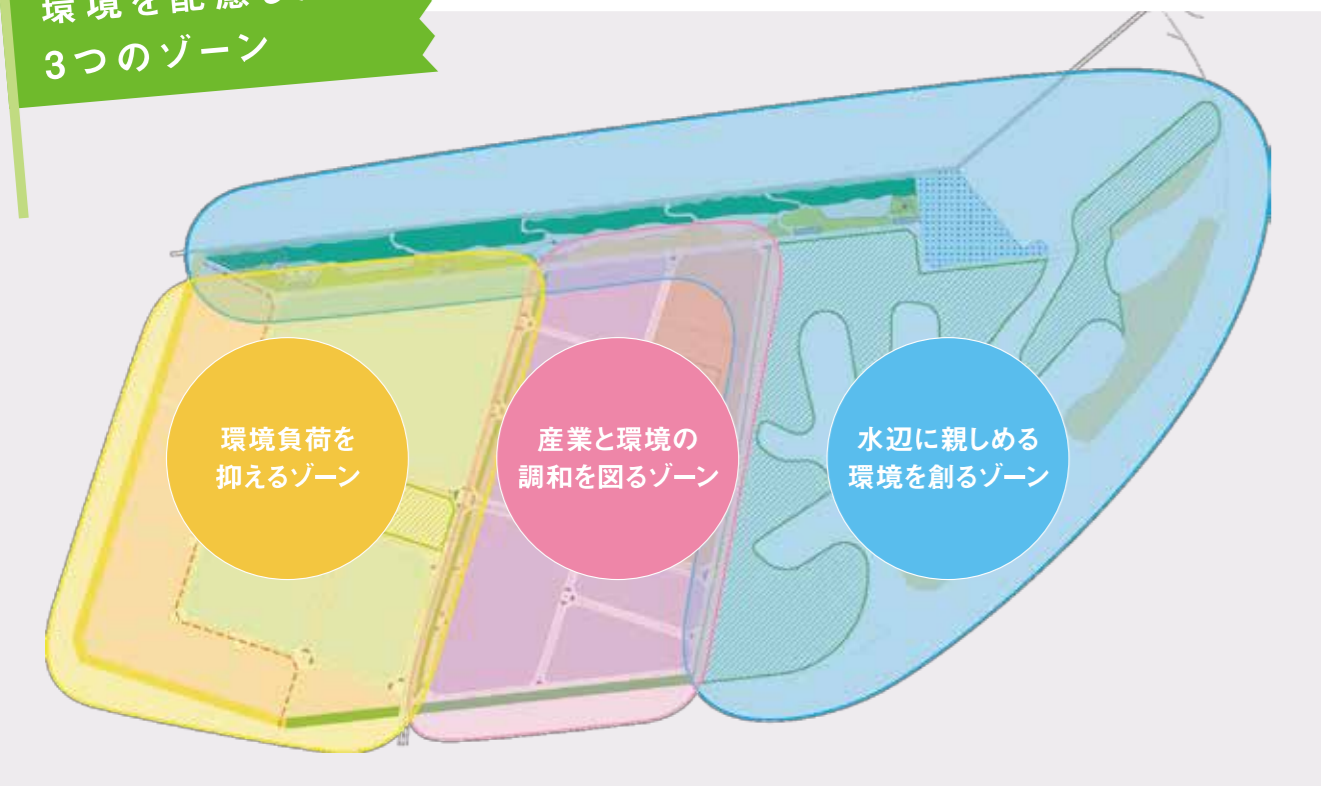


ちきりアイランド 未来予想図

港湾物流機能の強化・拡充をはじめ、地域の産業の活性化、さらには緑地、干潟等水辺環境の整備など魅力ある海浜空間が誕生します。

※「清掃工場」「干潟」「製造業用地の一部」以外の写真・パースはイメージです。

環境を配慮した 3つのゾーン



■ 西側緑地

木々を植えて鳥を波風から守ります。海を眺めながら緑の中の散歩やバーベキューを楽しむことができます。



■ 製造業用地

物流や産業を活性化させ、人々の暮らしを支えるための用地です。敷地内から道路沿いまで多くの樹木と草花に囲まれた緑豊かなまちなみにします。



■ 余熱利用施設用地

親水緑地と連携した公共施設や産業振興に寄与する施設を計画しています。



■ マリーナ用地

都市近郊のロケーションを生かしたフィッシャーマンズワーフやヨットハーバーです。



■ 埠頭用地

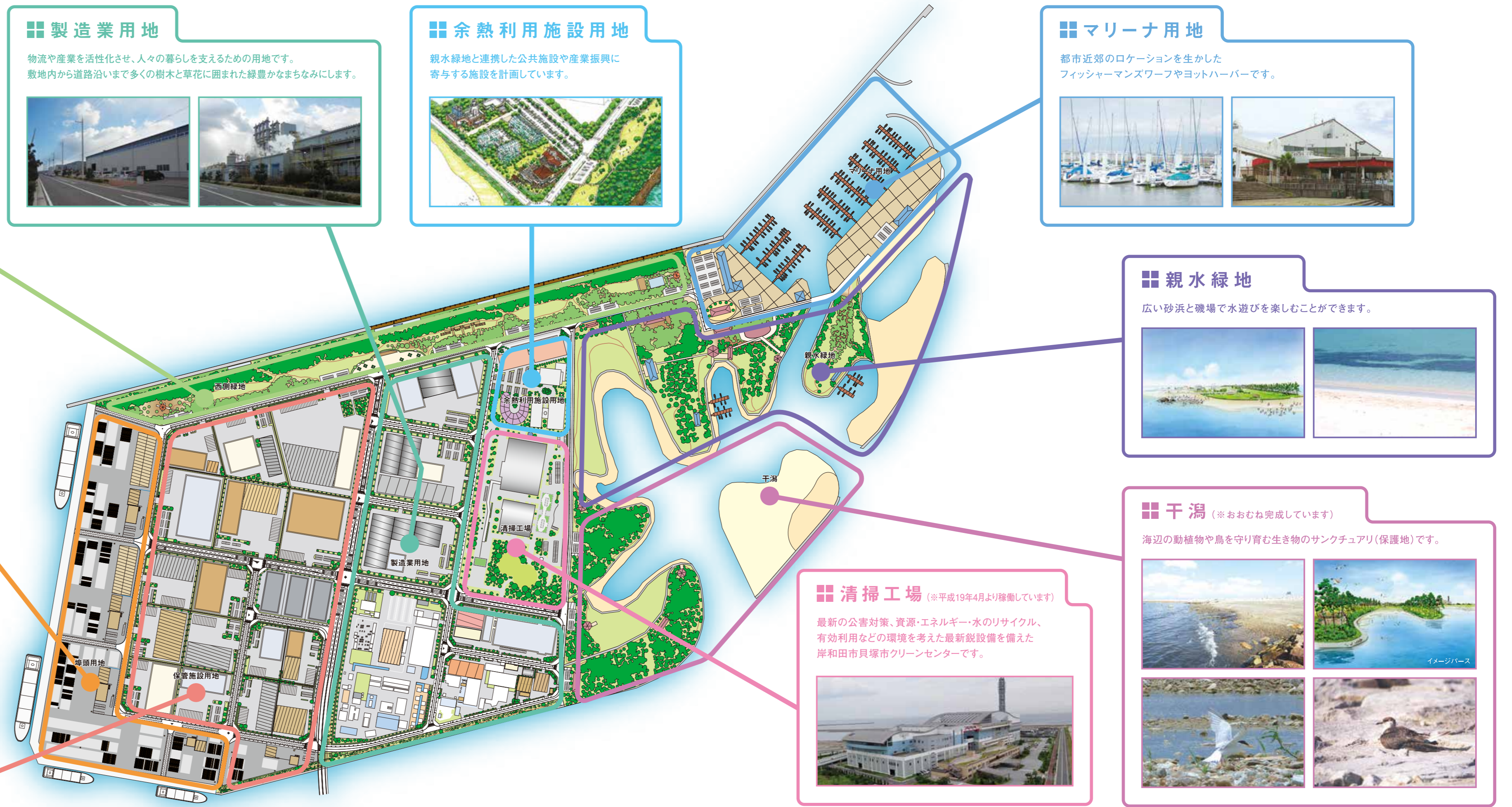
モーダルシフト*で環境に優しい物流を実現します。災害時には救援物資輸送拠点として機能し、災害復旧活動を支援します。



※モーダルシフトとは、トラックや航空機による貨物輸送を船舶や鉄道に転換することをいい、省エネ効果、大気汚染の防止、地球温暖化防止などの効果を目指しています。

■ 保管施設用地

物流や産業を活性化させ、人々の暮らしを支えるための用地です。敷地内から道路沿いまで多くの樹木と草花に囲まれた緑豊かなまちなみにします。



■ 親水緑地

広い砂浜と磯場で水遊びを楽しむことができます。



■ 干潟 (※おおむね完成しています)

海辺の動植物や鳥を守り育む生き物のサンクチュアリ(保護地)です。



■ 清掃工場 (※平成19年4月より稼働しています)

最新の公害対策、資源・エネルギー・水のリサイクル、有効利用などの環境を考えた最新鋭設備を備えた岸和田市貝塚市クリーンセンターです。

